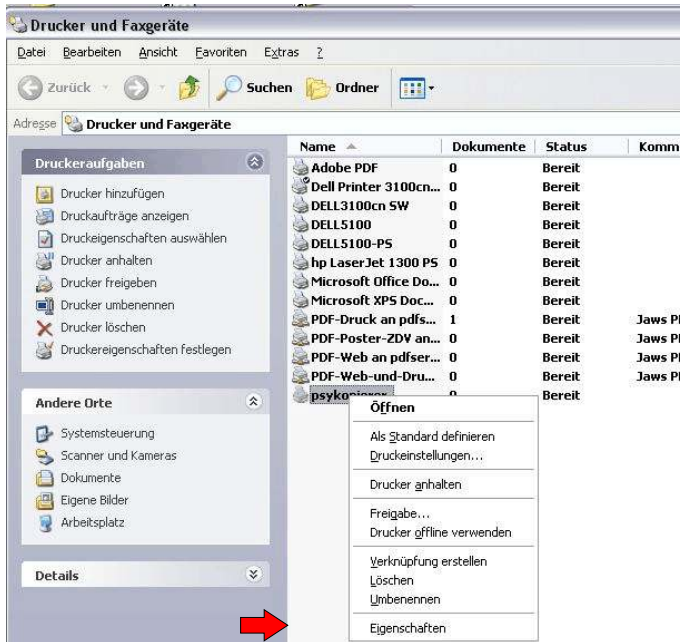
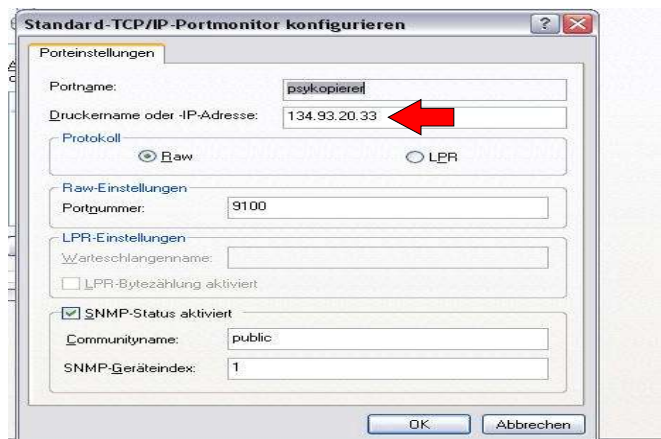


**DIESE EINSTELLUNGSÄNDERUNGEN MÜSSEN NUR GEMACHT WERDEN, WENN DER KOPIERER/SCANNER NICHT FUNKTIONIERT \_ ALSO ZUERST TESTEN!**  
Melden Sie sich als Administrator an - Öffnen Sie die Systemsteuerung und wählen dort die Gruppe Drucker und Faxgeräte (je nach Voreinstellung zuvor noch Drucker und andere Hardware)  
Klicken Sie im Fenster das Gerät psykopierer oder NRGxxx mit der RECHTEN Maustaste an und wählen Eigenschaften



Anschließend die Option Anschlüsse und ändern die Spalte auf den angegebenen Wert.



Die Angaben zur download gescannter Dateien im Internet Seite müssen Sie gegebenenfalls auch anpassen.